


KIT SOLAR RoL1.000

Especificaciones técnicas KIT SOLAR RoL1.000

General

Descripción del producto	Instalación solar autónoma para suministro de energía para uno o dos generadores atmosféricos RoL1.000, con recogida de agua de lluvia para purificación y dispensadores de agua para botellas o botellones		
Producción de agua	1.000 Litros diarios (28°C - 80% HR) Abastece 166 a 250 personas (4-6 litros por persona por día)	Modelo	KIT SOLAR RoL1.000
Dimensiones (LxAxH)	Base 6 m x 11 m. Tejado 8 m x 15,5 m. Altura máxima 4 m		
Material	Diversos materiales: acero inoxidable, acero galvanizado, acero cortén, aluminio, cristal, etc.		
Peso	6.000 kg. Aprox	Nivel de presión sonora	41 dB(A) a 10 m

Equipamiento eléctrico y solar

Panel Solar	Policristalino, de 450 Wp	Número de paneles solares	80
Baterías de acumulación	Tipo estacionaria, de 6V y 600 Ah	Número de baterías	40
Inversor eléctrico	40 kW	Conexiones eléctricas	Conectores normalizados, con protecciones de seguridad y toma de tierra registrable
Salida eléctrica	Monofásica 110 V 60 Hz ó 220 V 50 Hz Trifásica 220 V 60 Hz ó 380 V 50 Hz	Consumo medio	9 kW
Cuadro eléctrico	Magnetotérmicos trifásicos, conexiones	Potencia nominal	10 kW
Panel de Control	Pantalla táctil, horario encendido y apagado, mantenimiento, etc.	Magnetotérmico de protección:	63 A

Sistema hidráulico

Descripción de funcionamiento	2 canalones para la recogida del agua de lluvia con filtros de hojas registrables y conducción a depósito de recolección. Sistema de recirculación diaria del agua con filtrado y eliminación de bacterias para la óptima conservación del agua. 2 dispensadores de agua de botellas o botellones y tubería de alimentación del agua potable		
Deposito de agua de lluvia	1 depósito de 5 m ³	Deposito de agua potable	1 depósito de 1 m ³
Dispensador de agua	2 dispensadores para botellas o botellones	Tubería de alimentación de agua potable	Tubería de alimentación hasta red de suministro local

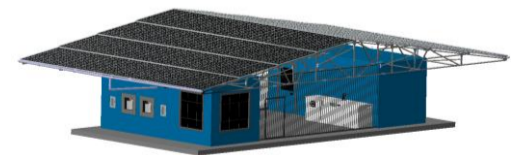
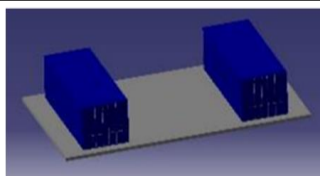
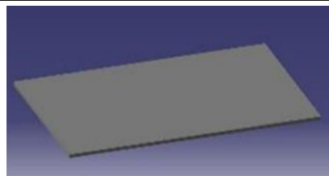
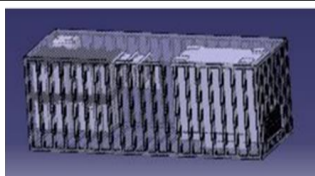
Equipamiento opcional

Control remoto	Conexión a internet, para visualización de parámetros desde el móvil. (solo para uso del servicio técnico)	Pararayos	Posibilidad de instalación de pararrayos tipo Franklin o con dispositivo de cebado (PDC)
-----------------------	--	------------------	--

Necesidades locales y modo de instalación

Accesibilidad	Facilidad para llevar y posicionar en la ubicación definitiva los dos contenedores marítimos de 20 pies	Plataforma	Plataforma hormigonada o superficie plana de al menos 7 x 12 m (mejor 8 x 16 m)
----------------------	---	-------------------	---

Proceso de Montaje


Proceso de montaje:

1. Los contenedores llegan cargados desde la fábrica con RoL1.000, paneles solares, estructura, depósitos, etc.
2. Único requisito en destino: solera de hormigón o superficie plana.
3. Se sitúan los contenedores separados 6 metros entre sí.
4. Se sacan los componentes y se realizan aberturas para aireación, ventanas, etc.
5. Se monta la estructura metálica de los paneles sobre los contenedores.
6. Se montan los paneles solares sobre la estructura metálica.
7. Se pone malla metálica entre contenedores para cierre perimetral.
8. Se panean los contenedores con planchas de aluminio para decorarlos.

